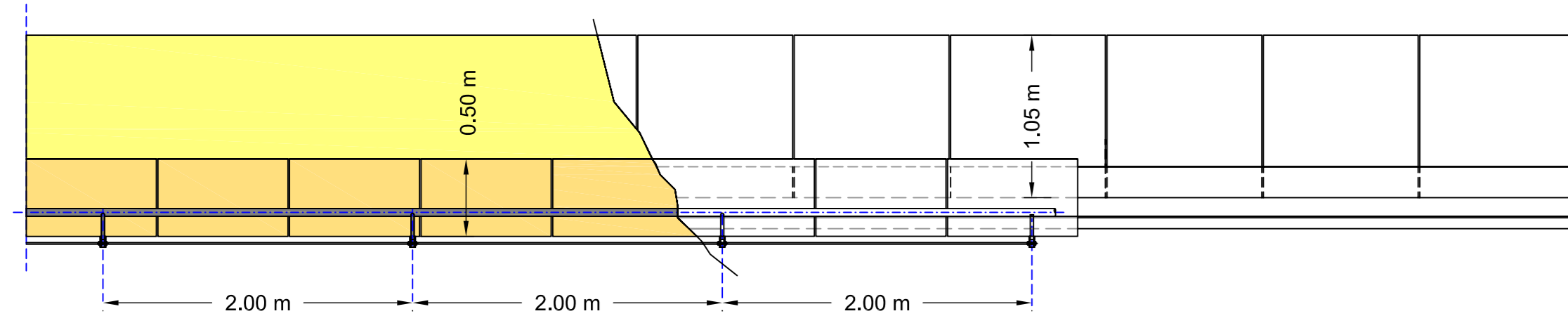
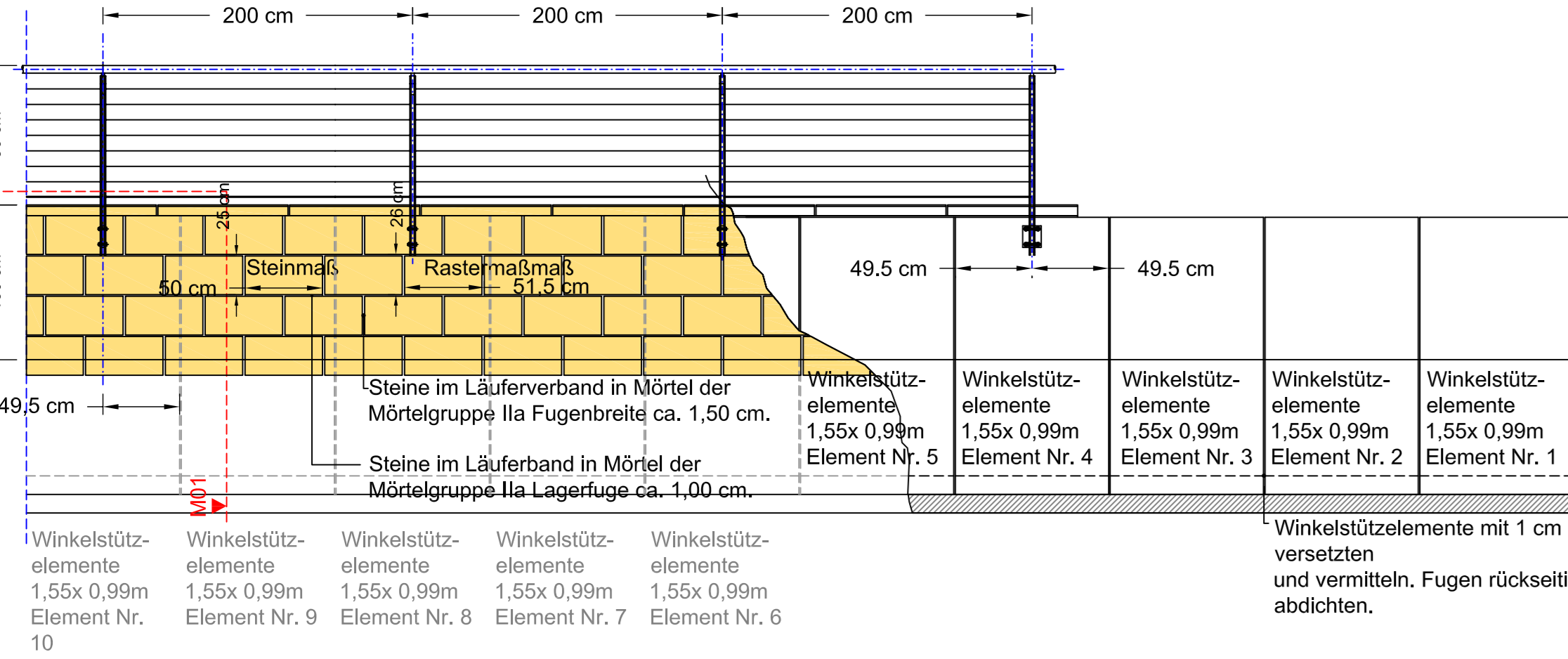


Ausführungsplanung Stützmauer

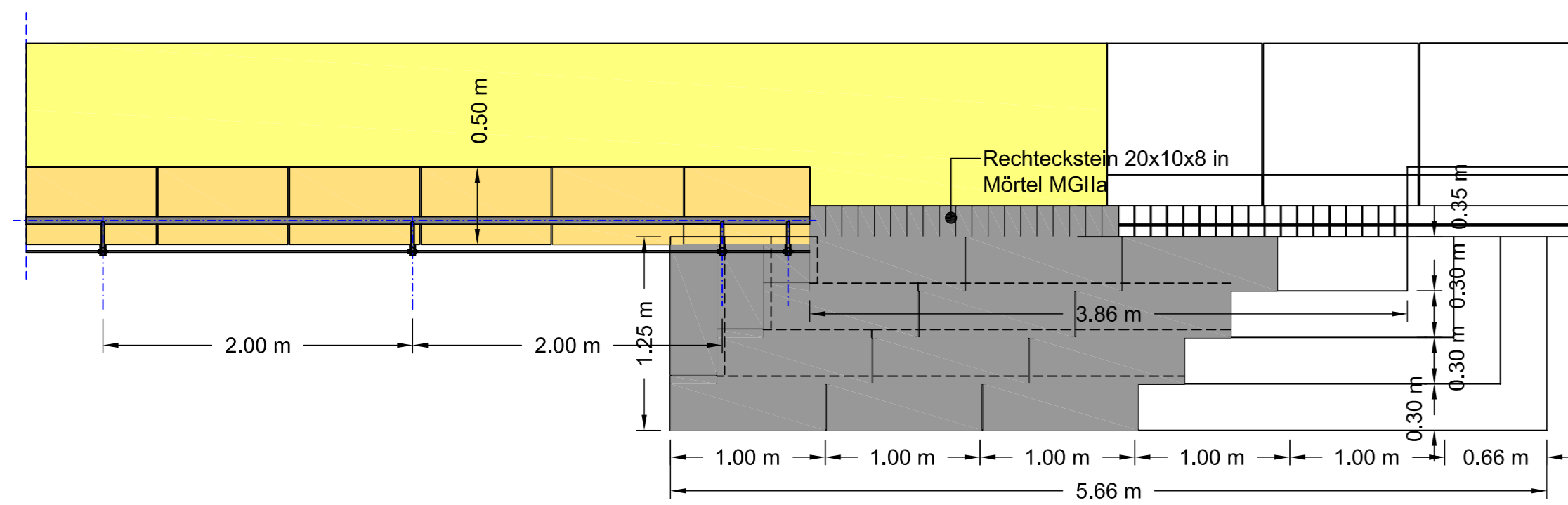
▲ Winkelstützmauer; Detail M01
M01 Aufsicht M 1:25



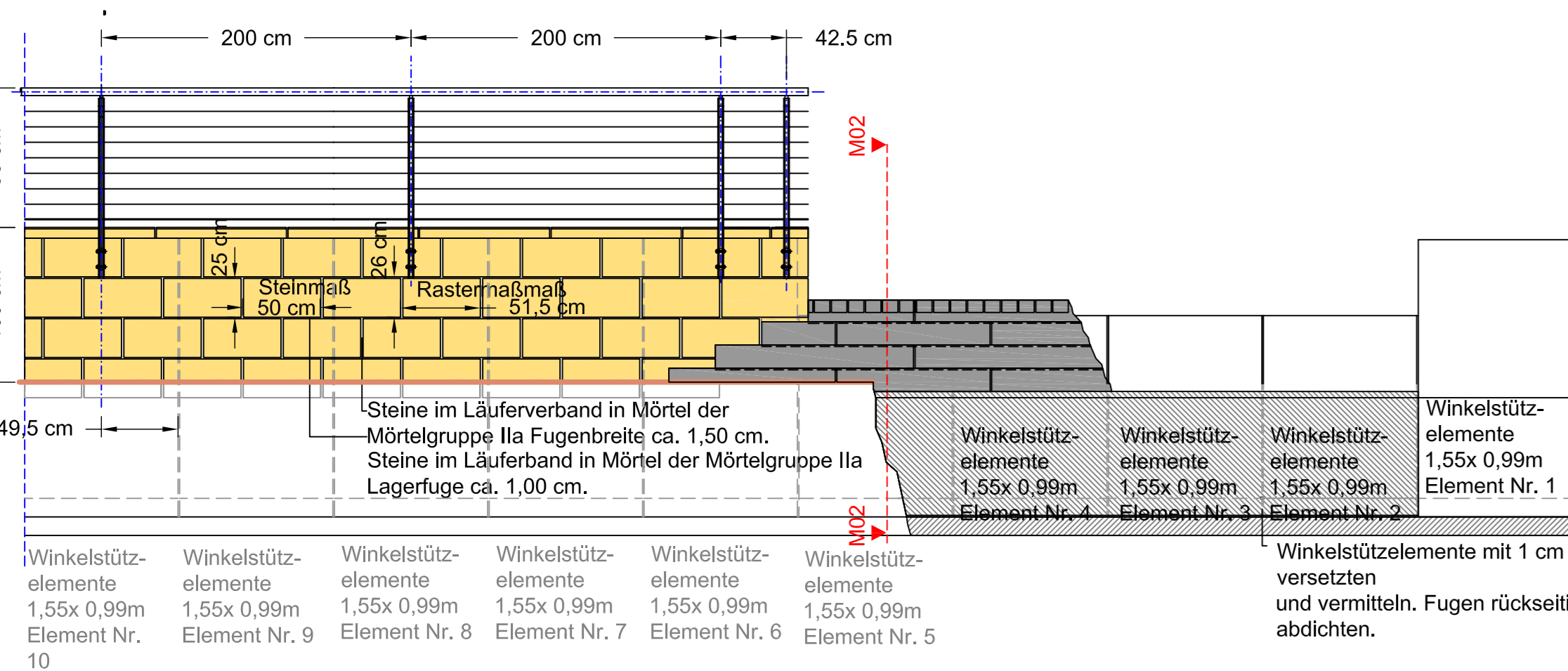
▲ Winkelstützmauer; Detail M01
M01 Ansicht M 1:25



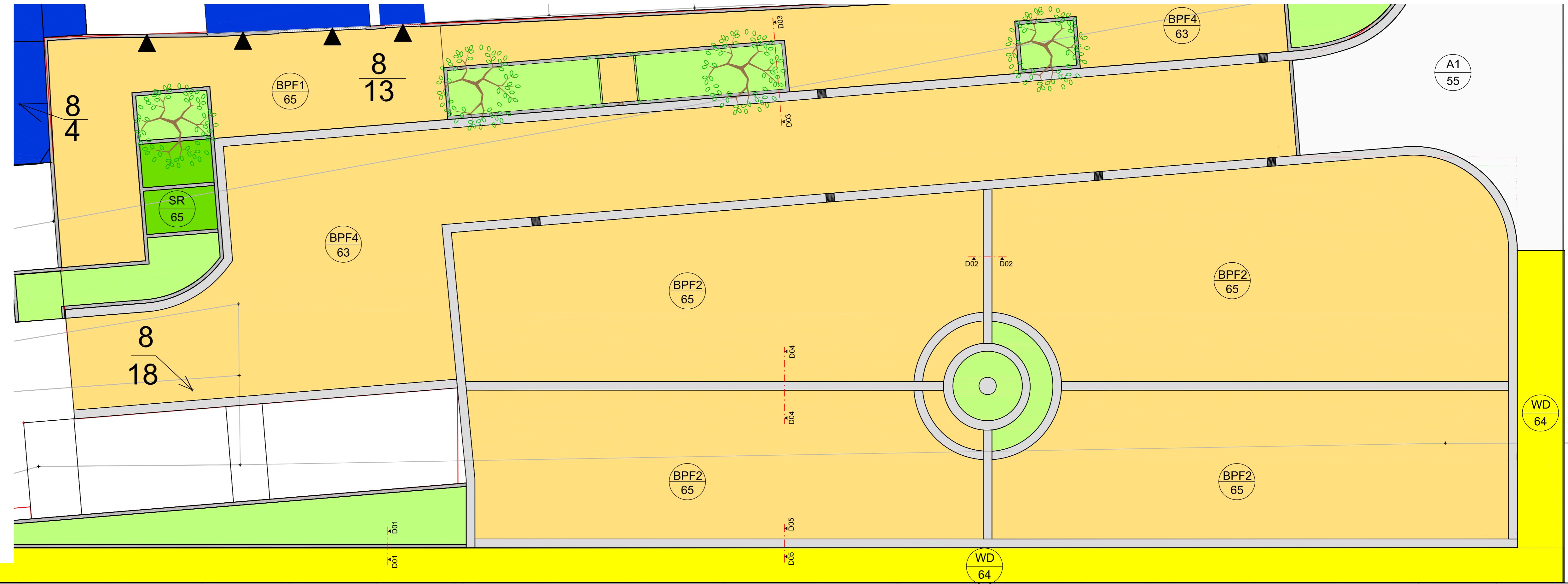
▲ Winkelstützmauer; Detail M02
M02 Aufsicht M 1:25



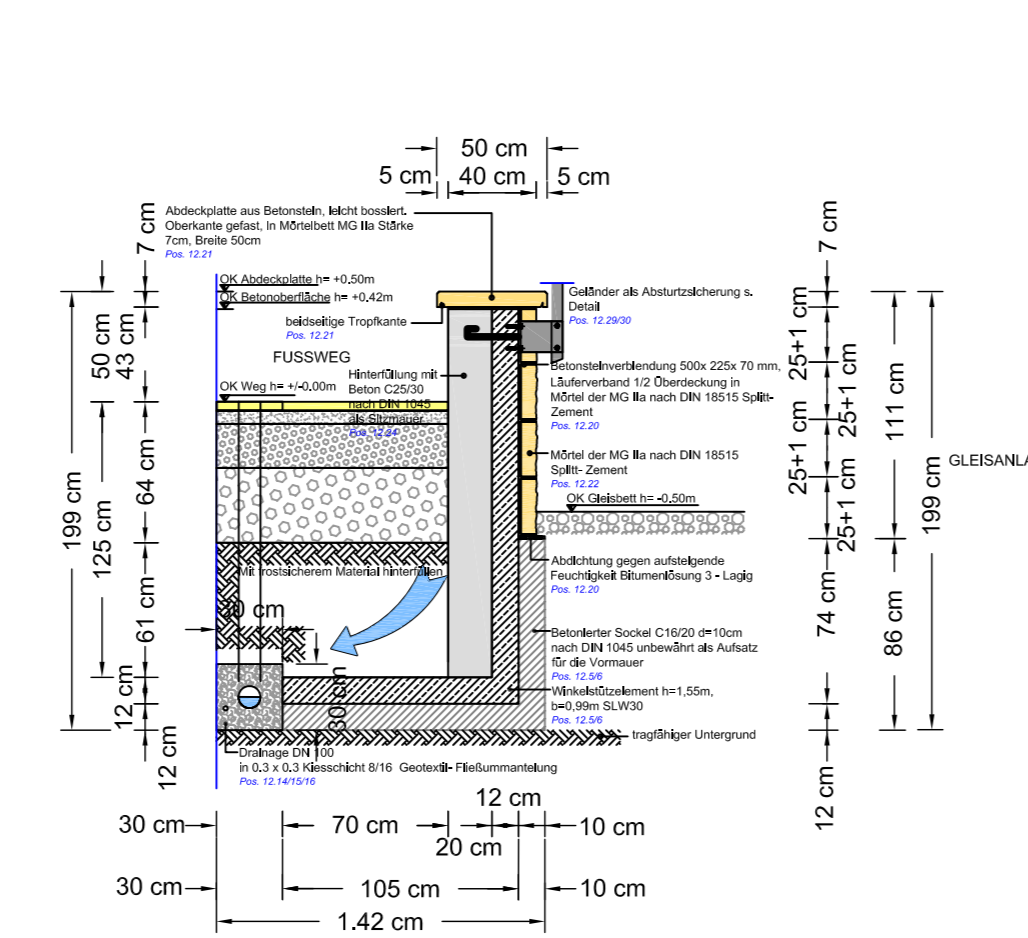
▲ Winkelstützmauer; Detail M02
M02 Ansicht M 1:25



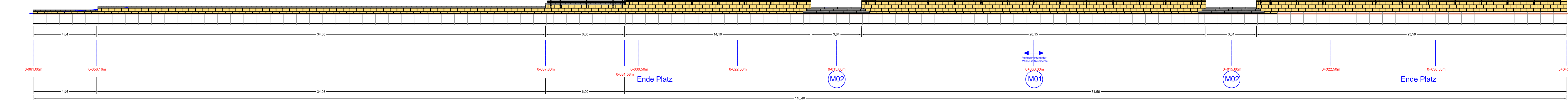
▲ Winkelstützmauer; Übersichtsicht Ü1
Ü1 Aufsicht M 1:100



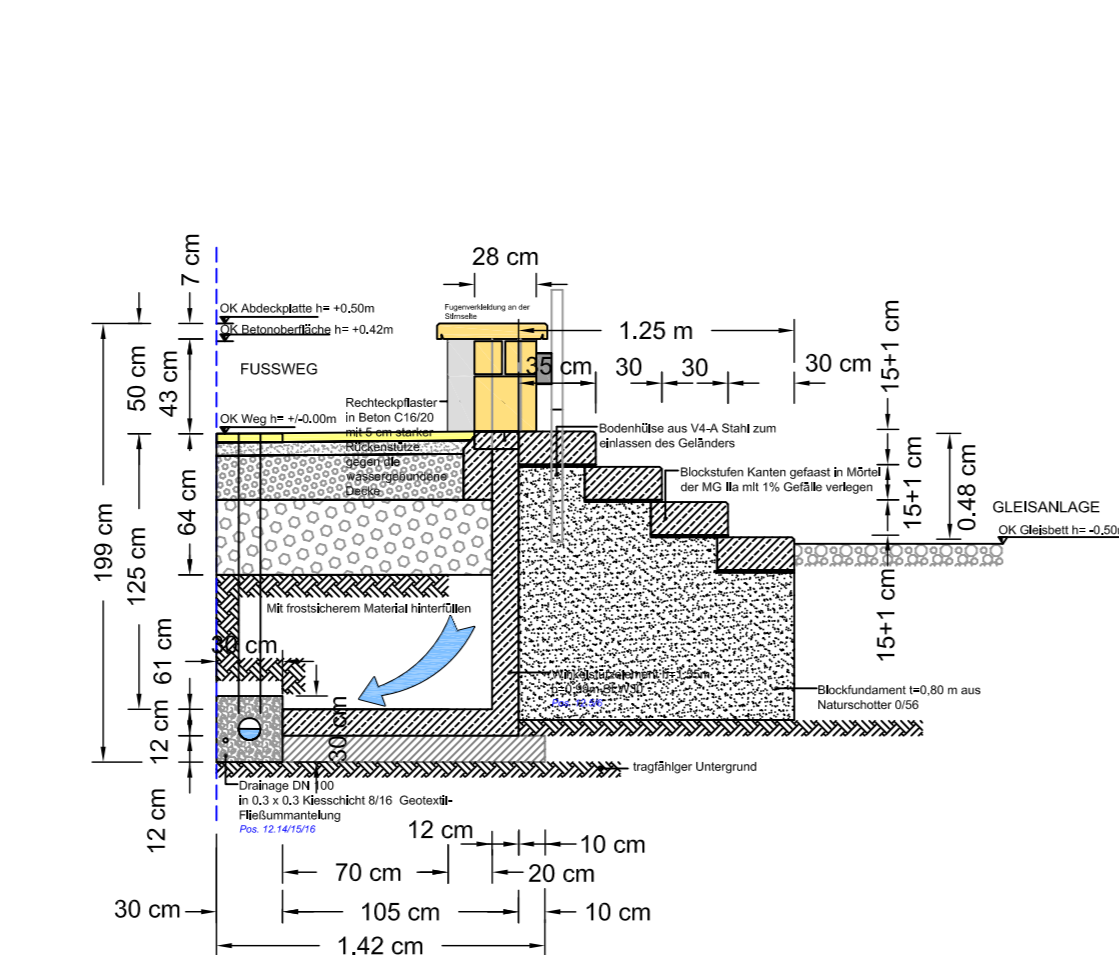
▲ Winkelstützmauer; Detail M01
M1 Schnitt M01-M01 M 1:25



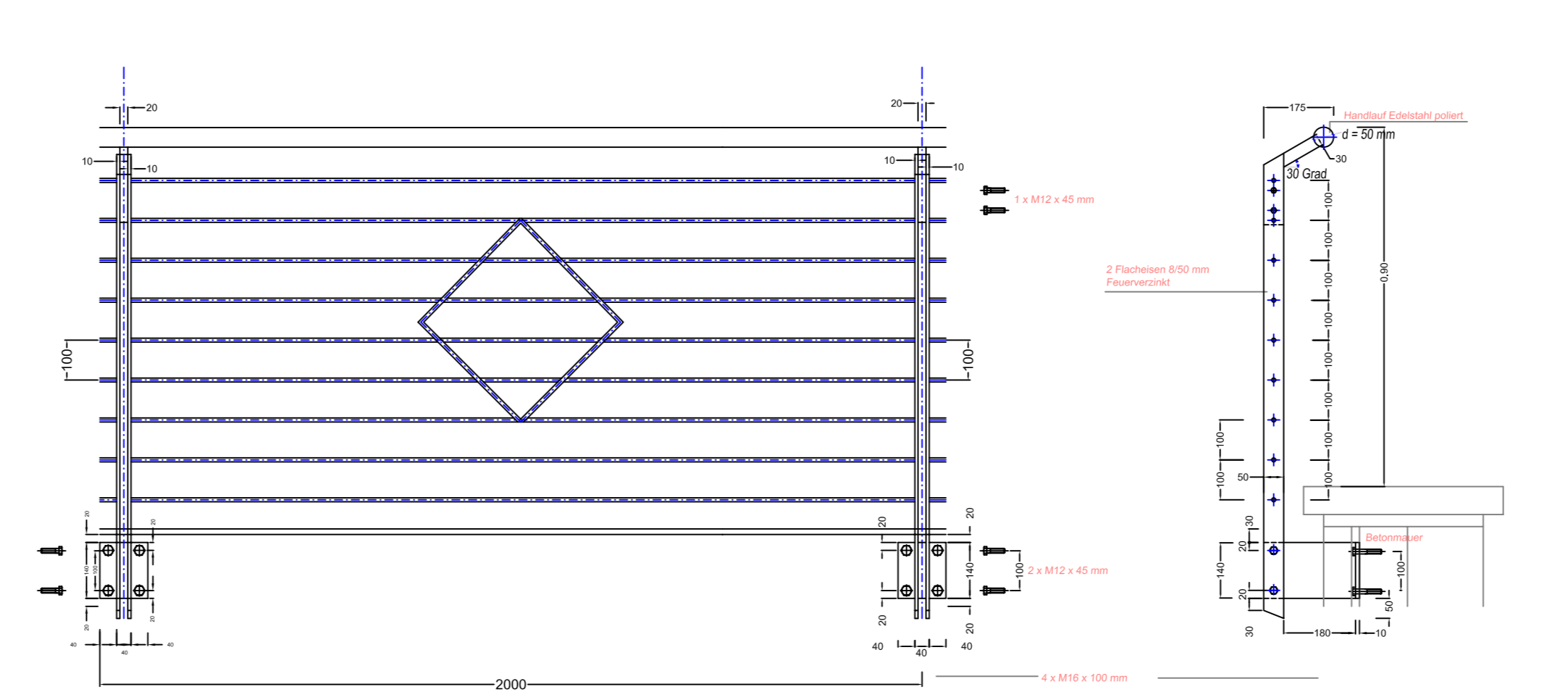
▲ Winkelstützmauer; Übersichtsicht Ü1
Ü1 Ansicht M 1:100



▲ Winkelstützmauer; Detail M02
M2 Schnitt M02-M02 M 1:25



▲ Geländer / Absturzsicherung; Detail M03
M3 Vorderansicht M 1:10



M3 Seitenansicht M 1:10

- Alle Höhen beziehen sich auf NN.
- Alle Arbeiten sind Normgerecht nach den anerkannten Regeln der Technik durchzuführen.
- Die Überlieferung der Pläne aller am Bau Beteiligten ist vom Unternehmer eigenverantwortlich vor Ausführung zu prüfen.
- Differenzen - auch zwischen Planung und Ortlichkeit - sind mit der Bauleitung und dem Auftraggeber nachweislich abzustimmen.

IBB Ingenieurgesellschaft Thunauer - Jansen Str. 7 60508 Bad Nauheim Tel: 06984 1204141 Fax: 06984 1204142 E-Mail: info@ingebau-ibb.de Web: www.ingebau-ibb.de	GEMEINDE ÜBERHERRN ORTSKERN- SANIERUNG ÜBERHERRN LAGEPLAN -STÜTZMAUER- 05/06/2005 841 x 1700 mm mischdrucken
-------------------------------------------------------------------------------------------------------------------------------------------------------------------------------------	-----------------------------------------------------------------------------------------------------------------------------------------